

DASAN HR640RW

Konfiguracja bezprzewodowego punktu dostępowego

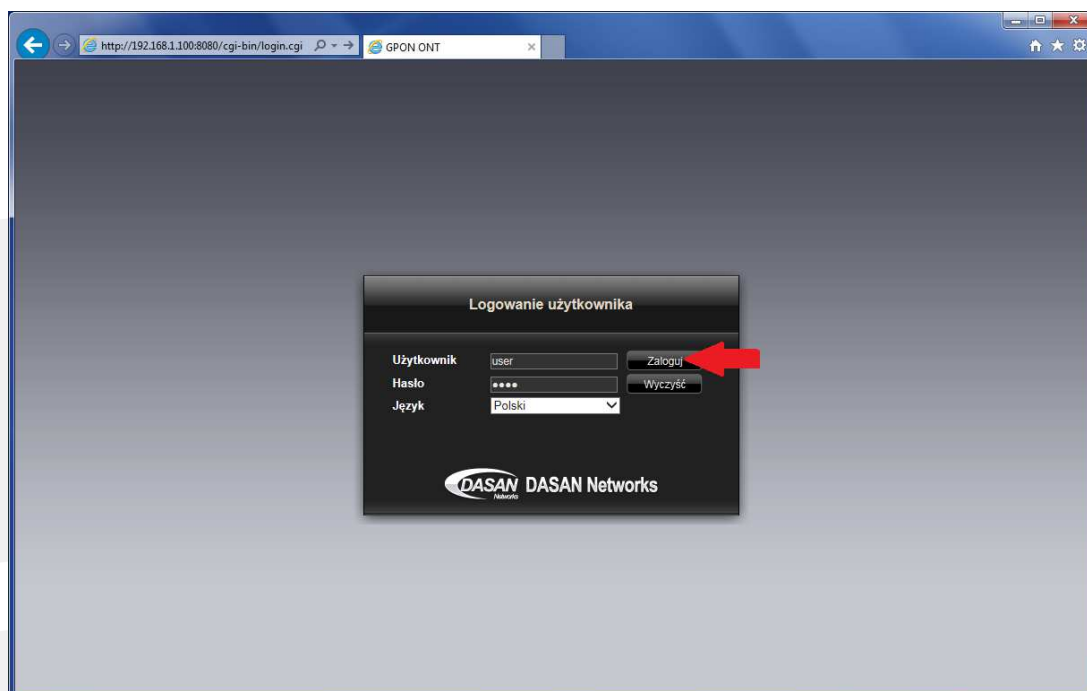


W celu skonfigurowania bezprzewodowego punktu dostępowego w terminalu abonenckim **DASAN HR640RW** uruchom przeglądarkę internetową i w pasku adresu wpisz adres: <http://192.168.1.100:8080/>

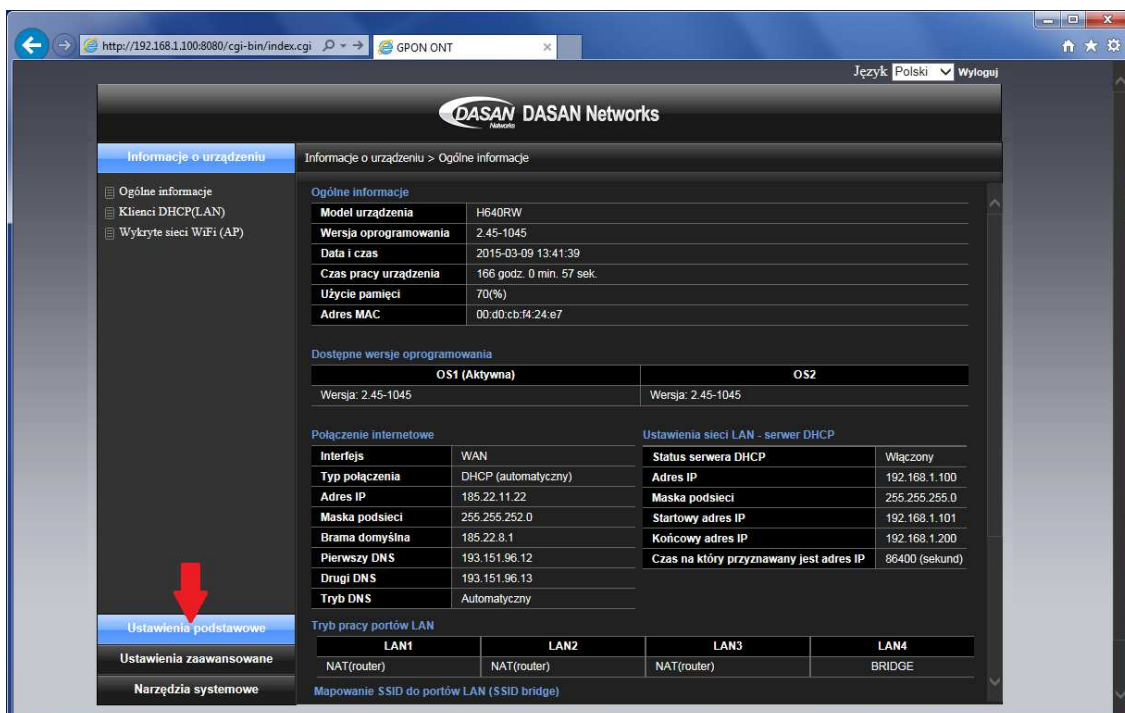
Pojawi się pokazany poniżej ekran logowania. W celu zmiany języka interfejsu na polski kliknij na listę wyboru przy zakładce **Language** i wybierz **Polski**.



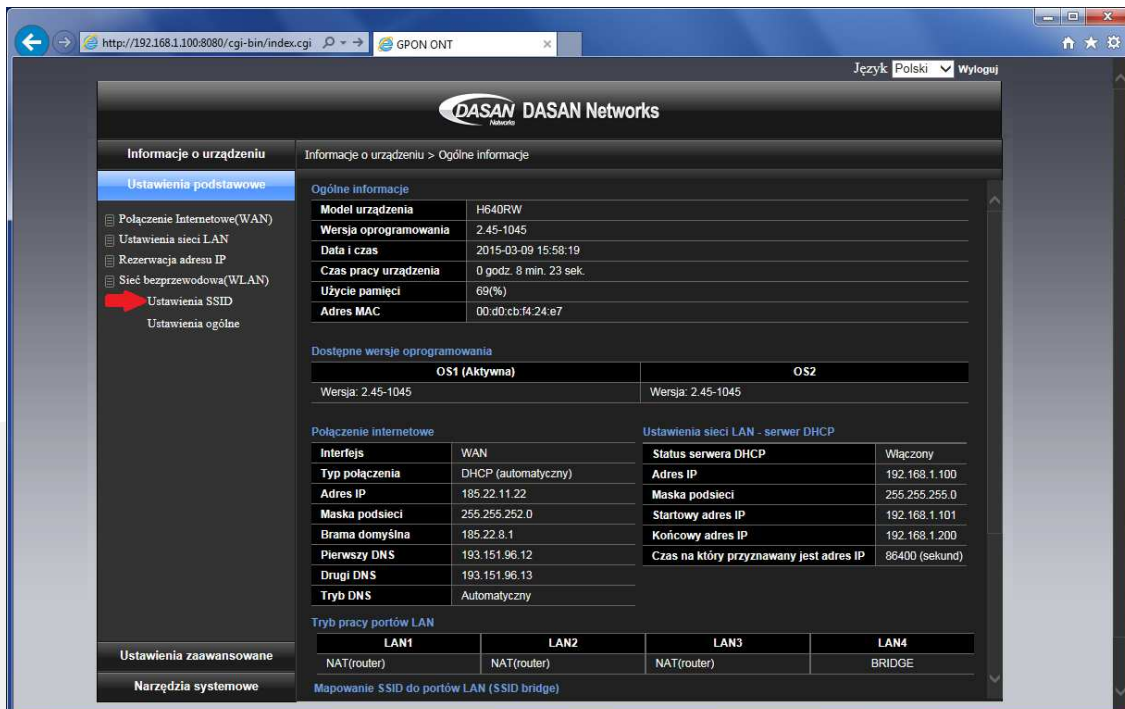
Następnie wprowadź domyślną nazwę użytkownika – **user** oraz domyślne hasło – **user**, po czym naciśnij przycisk **Zaloguj**.



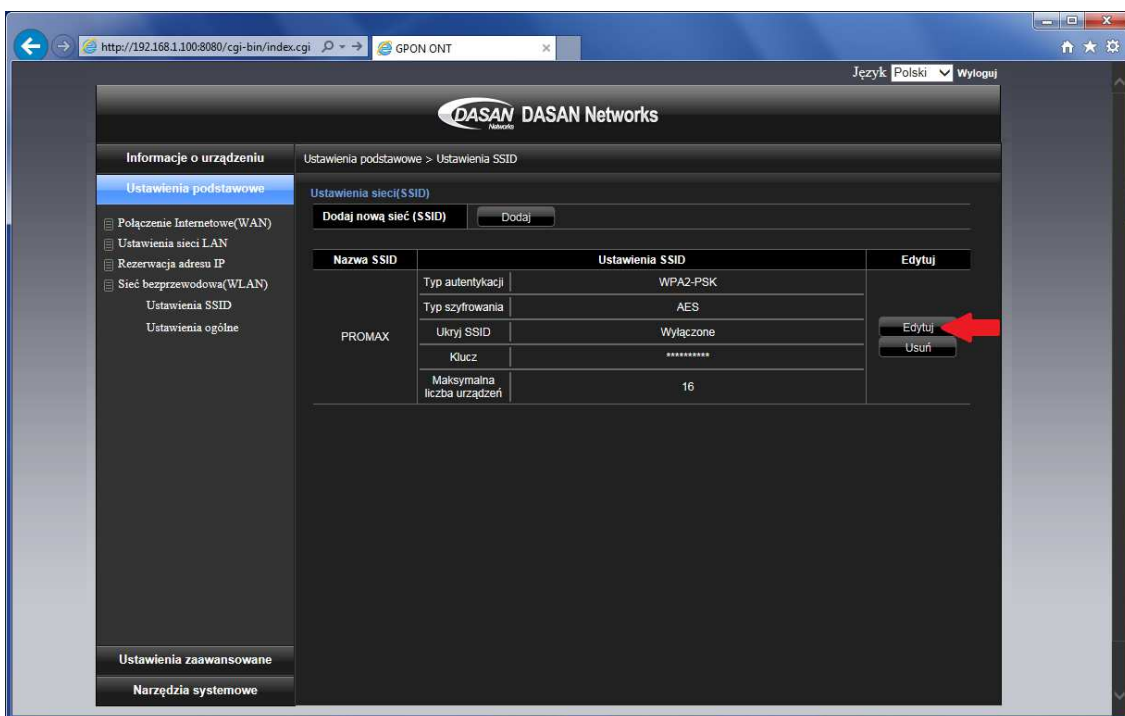
Po zalogowaniu ukaże się ekran z informacjami ogólnymi. Naciśnij przycisk **Ustawienia podstawowe**.



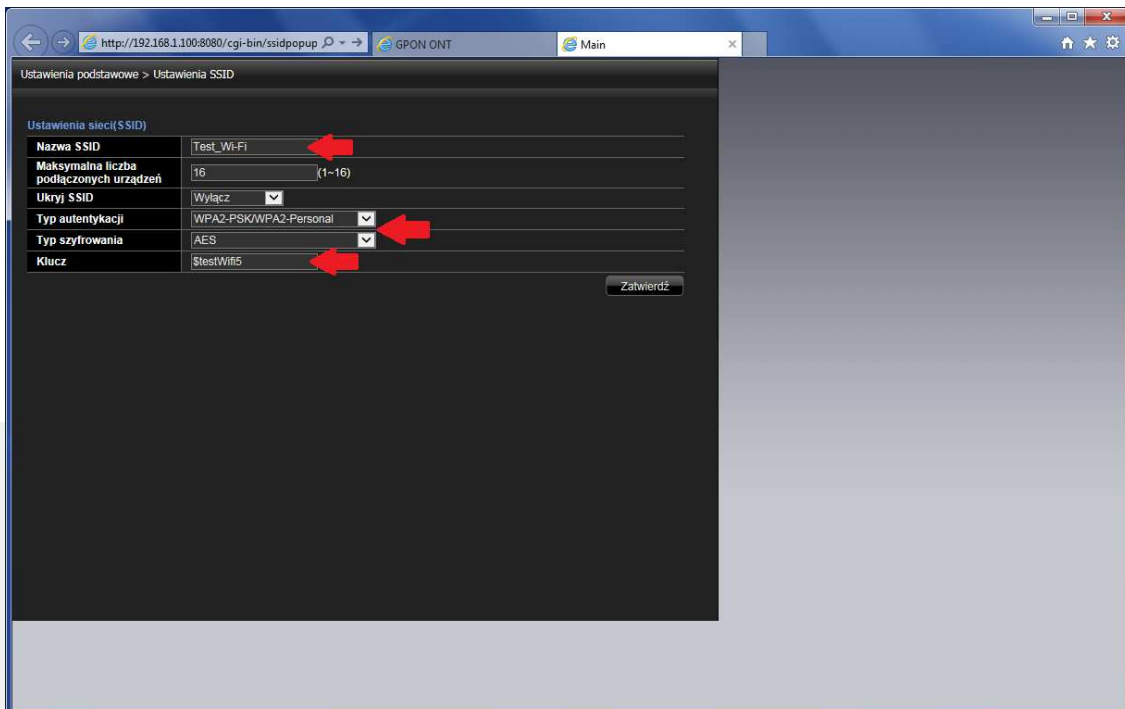
W kolejnym kroku kliknij w podmenu kolejno łącza **Sieć bezprzewodowa(WLAN) – Ustawienia SSID**.



Otworzy się strona konfiguracji punktu dostępowego.



Kliknij przycisk **Edytuj** z prawej strony okna. W nowo otwartym oknie skonfiguruj parametry swojej sieci bezprzewodowej zgodnie z poniższym opisem:



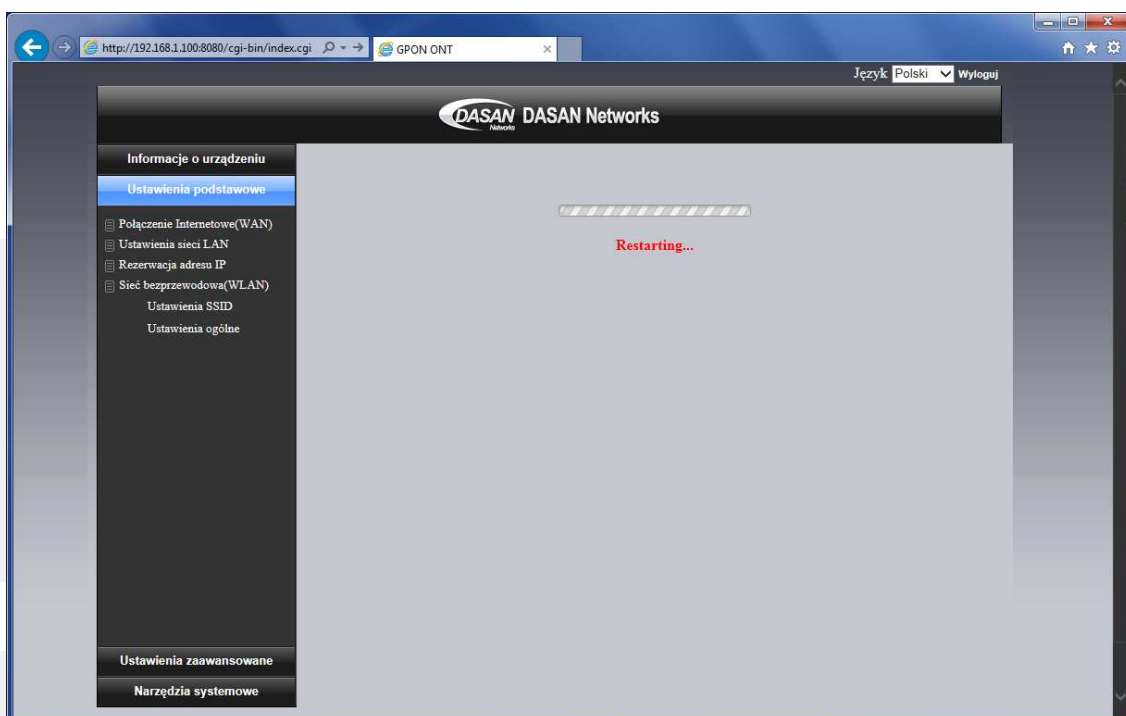
Nazwa SSID – Jest nazwą sieci bezprzewodowej. Nazwa SSID jest używana w technologii bezprzewodowej do odróżnienia własnej sieci od innych sieci bezprzewodowych znajdujących się w pobliżu.

Typ autentykacji oraz **Typ szyfrowania** – Te ustawienie umożliwiają kontrolowanie dostępu do sieci bezprzewodowej, a także określanie poziomu prywatności dla danych przesyłanych drogą bezprzewodową.

Tryb **WPA2 Personal (AES)** to obecnie najsilniejsza forma zabezpieczeń oferowanych przez urządzenia Wi-Fi i jest zalecany do wszystkich zastosowań. Jeśli w sieci znajdują się starsze urządzenia Wi-Fi, które nie obsługują trybu WPA2 Personal (AES), dobrą alternatywą będzie tryb **WPA Personal (AES + TKIP)**. Dzięki temu trybowi nowsze urządzenia będą używały silniejszego szyfrowania WPA AES, natomiast starsze urządzenia będą mogły się łączyć przy użyciu starszego szyfrowania na poziomie WPA TKIP. Nie zaleca się używania trybu **WEP** ze względu na kwestie zgodności, niezawodności, wydajności i bezpieczeństwa. Metoda WEP jest mało bezpieczna i funkcjonalnie przestarzała.

Klucz – Należy wybrać hasło sieci bezprzewodowej, które jest łatwe do zapamiętania, ale trudne do odgadnięcia przez innych użytkowników. Podczas pierwszego łączenia się z siecią przy użyciu nowego urządzenia bezprzewodowego konieczne jest wprowadzenie tego hasła do odpowiedniego pola konfiguracyjnego podłączonego urządzenia. Aby poprawić zabezpieczenia sieci, nie należy podawać tego hasła nieautoryzowanym użytkownikom.

W pozostałych parametrach konfiguracji najlepiej pozostaw domyślne ustawienia. W celu zapisania konfiguracji kliknij przycisk **Zatwierdź**.



Nastąpi restart urządzenia, po ponownym uruchomieniu bezprzewodowa sieć będzie aktywna.

W przypadku konieczności wyłączenia bezprzewodowego punktu dostępowego lub zmiany kanału, na którym pracuje kliknij z lewej strony podmenu łącze **Sieć bezprzewodowa(WLAN) – Ustawienia ogólne**.

